



MIA- UND HERMANN-HESSE-HAUS GAIENHOFEN

20 JAHRE 2004 - 2024

VERANSTALTUNGEN 2026

Lebensart, Gartenweisheit und Kräuterkunst
im Mia- und Hermann-Hesse-Haus
und -Garten 1907 - 1912

www.mia-und-hermann-hesse-haus.de



TERMINÜBERSICHT 2026

APRIL					MAI				
Mo	06	13	20	27	Mo	04	11	18	25
Di	07	14	21	28	Di	05	12	19	26
Mi 01	08	15	22	29	Mi	06	13	20	27
Do 02	09	16	23	30	Do	07	14	21	28
Fr 03	10	17	24		Fr 01	08	15	22	29
Sa 04	11	18	25		Sa 02	09	16	23	30
So 05	12	19	26		So 03	10	17	24	31

JUNI					JULI				
Mo 01	08	15	22	29	Mo	06	13	20	27
Di 02	09	16	23	30	Di	07	14	21	28
Mi 03	10	17	24		Mi 01	08	15	22	29
Do 04	11	18	25		Do 02	09	16	23	30
Fr 05	12	19	26		Fr 03	10	17	24	31
Sa 06	13	20	27		Sa 04	11	18	25	
So 07	14	21	28		So 05	12	19	26	

AUGUST					SEPTEMBER				
Mo	03	10	17	24 31	Mo	07	14	21	28
Di	04	11	18	25	Di 01	08	15	22	29
Mi	05	12	19	26	Mi 02	09	16	23	30
Do	06	13	20	27	Do 03	10	17	24	
Fr	07	14	21	28	Fr 04	11	18	25	
Sa 01	08	15	22	29	Sa 05	12	19	26	
So 02	09	16	23	30	So 06	13	20	27	

OKTOBER					LEGENDE					
Mo	05	12	19	26	● GARTENFÜHRUNGEN	● GARTEN FÜR INDIVIDUALISTEN	● TREFF UNTER DER KASTANIE	● HAUSDDETAILS - FILMCOLLAGE	● WILDKRÄUTERERKUNDUNGEN	● LEBEN DER FRAU
Di	06	13	20	27	● REFORMALLTAG IM HAUS HESSE	● BILDKUNST IM HAUS HESSE				
Mi	07	14	21	28						
Do 01	08	15	22	29						
Fr 02	09	16	23	30						
Sa 03	10	17	24	31						
So 04	11	18	25							





GARTENFÜHRUNGEN

Hermann Hesses Garten in Gaienhofen – Damals und heute

Hermann Hesse legte auf dem Wiesengrund rund um seine Landhaus-Villa einen großen Selbstversorgergarten an: Es ist der erste und einzige Garten, den Hermann Hesse von Grund auf selbst konzipierte und eigenhändig anlegte. Später veränderte er lediglich die schon bestehenden Gärten seiner Wohnsitze in Bern oder Montagnola. Diese Einzigartigkeit seines Gartens begründete nach jahrzehntelangem Verfall die Rekonstruktion und Interpretation durch die jetzige Eigentümerin.

Unter fachkundiger Führung wird nicht nur der nach Hesses eigenem Gartenplan wieder angelegte Nordgarten gezeigt und mit Hintergrundinformationen erläutert, sondern auch der üppige Südgarten, der ebenfalls auf historischen Grundlagen basiert: Hier wachsen als kleine Sortenarche in traditionellen Beeten die alten Blumen- und Nutzpflanzen-sorten, die schon in Hesses Garten zu finden waren.

Veranstalter	Förderverein Hesse-Haus und -Garten e.V.
Ort	Garten Mia- und Hermann-Hesse-Haus
Leitung	Dipl.-Biol. Eva Eberwein
Termine	Jeweils Samstags, 12.00 Uhr 04.04. / 02.05. / 23.05. / 20.06. / 04.07. / 01.08. / 22.08. / 19.09. / 03.10.
Anmeldung	Unbedingt erforderlich € 12,00 pro Person Mitglieder des Fördervereins kostenfrei





HESSSES GARTEN FÜR INDIVIDUALISTEN

Der Garten von Hermann Hesse – Auf eigene Faust erkunden

Wir laden Sie ein, Hermann Hesses fast 3.000 qm großen Garten ganz in Ruhe selbst zu erkunden: Insgesamt zeigen 12 informative Stelen, die sich an markanten Punkten aus Hesses Gartenplan von 1907 befinden, die Historie des Gartens und Hesses Ideen dazu auf. Oder mögen Sie lieber die üppige Blütenfülle der alten Sorten anschauen oder auf einer der Gartenbänke unter den alten Bäumen verweilen, um auf den See zu schauen? Hier scheint die Zeit ein wenig langsamer zu gehen und Sie können ungestört Ihren eigenen Gedanken nachhängen.

Sie haben zudem die Möglichkeit, an einer kurzweiligen Einführung zur historischen Einordnung der Zeit in Gaienhofen und der Rolle seines Gartens als wichtig Impulse für den späteren Literaturnobelpreisträger Hermann Hesse teilzunehmen („Treff unter der Kastanie“). Zudem bieten wir Ihnen an, eine Filmcollage über Hausdetails anzuschauen. Sie können im Lädchen kleine handgemachte Köstlichkeiten aus der Ernte des Gartens, sowie Samentüten, Literatur und Karten erwerben: Sie entscheiden über die Art und Inhalte Ihres Aufenthalts bei uns.

Ort	Mia- und Hermann-Hesse-Haus
Termine	Vom 03.04. (Karfreitag) bis 11.10. von Freitag bis Sonntag einschl. jeweils 11.00 bis 17.00 Uhr
Anmeldung	Der Einlass erfolgt nur bei trockenem Wetter ohne vorherige Anmeldung, bevorzugt zur vollen Stunde am kleinen Gartentörchen. € 8,00 pro Person



TREFF UNTER DER KASTANIE

Familie Hesse in Gaienhofen – Versuch einer Einordnung

Dieser kurzweilige Vortrag beleuchtet erstmalig den chronologischen Ablauf der Lebenszeit von Hermann und Mia Hesse in Gaienhofen. Was hat sie bewogen, sich hier niederzulassen? Welche Bedeutung hatte die bäuerliche Wohnung in der Dorfmitte und was hat das Paar schließlich bewogen, hier auf der Anhöhe ein Haus zu bauen? Tauchen Sie ein in die Lebensverhältnisse des Dichters und seiner Frau und welche Überlegungen, Freuden, aber auch Krisen das Leben des Pairs in dieser idyllischen Landschaft flankierten.

Nur so ist zu verstehen, dass Hermann und Mia Hesse diesen Ort aufgaben, und sich anders orientierten. Dieser Vortrag kann mit der Gartenerkundung und der Film-collage kombiniert werden.

Veranstalter	Förderverein Hesse-Haus und -Garten e.V.
Leitung	Dipl.-Biol. Eva Eberwein
Ort	Nordgarten Mia- und H.-Hesse-Haus
Termine *	Vom 10.04. bis 11.10. von Freitag bis Sonntag, 12.30 Uhr nur bei trockener Witterung
Dauer	Ca. 30 Minuten
Anmeldung	Der Vortrag ist ohne Anmeldung kostenfrei im turnusmäßigen Gartenbesuch enthalten, entfällt jedoch an Führungswochenenden (Samstag und Sonntag).
	Sondertermin nach Anmeldung für Gruppen: € 8,00 pro Person



HAUSDDETAILS - EINE FILMCOLLAGE

Historische Kostbarkeiten und Kuriositäten im Mia- und Hermann-Hesse-Haus

Lassen Sie sich mitnehmen auf einen filmischen Rundgang durch das Haus, wobei in jedem Zimmer des Hauses besondere Objekte vorgestellt werden, die bei den Führungen selten oder nie besprochen werden können: So gewinnen Sie in der schönen Atmosphäre des Speisezimmers der Familie Hesse einen besonderen Eindruck von dem, was das Haus zu bieten hat.

Wer mehr über das damalige Leben in diesem Haus erfahren möchte, ist bei der monatlichen Führung über die Reformzeit im Hesse-Haus gut aufgehoben.

Veranstalter	Förderverein Hesse-Haus und -Garten e.V.
Ort	Speisezimmer des Hauses, Mia- und Hermann-Hesse-Haus
Termine	Jeweils zu Gartenöffnungszeiten vom 03.04. (Karfreitag) bis 11.10. von Freitag bis Sonntag, 11.00 bis 17.00 Uhr, außer Sonntags an Führungswochenenden
Dauer	ca. 30 Minuten
Anmeldung	Beim Eintritt in den Garten, individueller Einlass für den Film € 5,00 pro Person





WILDKRÄUTERERKUNDUNGEN

„(...) Wir kochen dir dann wieder so schöne Sauerampferpuddings (...)“, Mia an H. Hesse, 1907

So, wie Mia Hesse mit Wildkräutern den Speisezettel ihrer Gaienhofener Küche bereicherte, so taten es auch die Landsleute vor und nach ihrer Zeit. Auch heute noch bietet die Kulturlandschaft der Höri eine Vielfalt an Wildkräutern, die scheinbar unspektakulär sind, aber eine lange Küchen- und Heiltradition aufweisen, beeinflusst vom uralten Wissen der nahen Klöster auf der Reichenau und St. Gallen. Unter fachkundiger Leitung lernen Sie auf einem Wiesengang schmackhafte Wildkräuter kennen, oft als Unkräuter verkannt und vergessen. Abschließend lassen wir Sie Zubereitungen aus den Kräutern entweder im Garten oder in der freien Natur verkosten. Sie erhalten zudem Literaturtipps und Merkblätter zu Rezepten und besprochenen Kräutern.

Ausgangspunkt	Mia- und Hermann-Hesse-Haus
Leitung	Dipl.-Biol. Eva Eberwein, Monika Leister (Kräuterpädagogin)
Termine/Themen	Jeweils 14.00 bis max. 17.00 Uhr
Karfreitag 03.04.	Neunstärke – die traditionelle Kräutersuppe
Fronleichnam 04.06.	Kräuterpesto, Salsa und mehr
Sonntag 28.06.	(Wild-)Kräuter-Salze
Sonntag 06.09.	Würzige Kräuteröle
Anmeldung	Bis jew. 2 Tage vor dem Termin erforderlich € 25,00 p. Person € 12,00 Kinder 10-15 Jahre € 20,00 Ruheständler
Das ist wichtig	Feste Schuhe, Sonnen-/Mückenschutz, Sitzkissen, Trinkflasche



LEBEN DER FRAU ...

Mia Hesse, geb. Bernoulli: Gaienhofener Alltag neben Hermann Hesse

Die 35-jährige Mia heiratet 1904 den 26-jährigen Hermann Hesse und zieht mit ihm nach Gaienhofen, einen Ort, den sie selbst ausgewählt hat. Das bisher gewohnte städtische Umfeld ihrer Heimatstadt Basel tauscht sie ein gegen ein zurückgezogenes Leben auf dem Lande an der Seite Hermann Hesses als Ehefrau und Mutter der drei Kinder. Wie geht sie mit diesen Umbrüchen um, was bewegt sie, wie verläuft ihr Alltag, mit welchen Schwierigkeiten hat sie zu kämpfen? Sehnsüchte, Freuden und Enttäuschungen werden im Rahmen einer Begehung ihres Zimmers und weiterer von ihr genutzten Räume als Erkenntnis aus ihren Briefen aus jener Zeit deutlich: Ein Frauenleben um 1900 im Schatten des begabten Mannes. Eine Führung von Frauen nicht nur für Frauen!

Veranstalter	Förderverein Hesse-Haus und -Garten e.V.
Leitung	Dipl.-Biol. Eva Eberwein (Forschungsgruppe Mia Hesse)
Ort	Mia- und Hermann-Hesse-Haus
Termine	Jeweils Sonntags 10.30 Uhr 05.04. / 03.05. / 24.05. / 21.06. / 05.07. / 02.08. / 23.08. / 20.09. / 04.10.
Anmeldung	Anmeldung erforderlich € 12 pro Person Mitglieder des Fördervereins kostenfrei





REFORMALLTAG IM HAUS HESSE

Reformierte Lebensart um 1900: Einfluss auf Mia und Hermann Hesse in Gaienhofen

Im Zusammenhang mit Hesses Zeit in Gaienhofen stoßen wir immer wieder auf die Epoche der Lebensreform. Was war das für eine Bewegung, welche Umbrüche fanden statt? Diese Zeit, die bis heute wirkt, beeinflusste alle Lebensbereiche: Veränderungen in Architektur, Kunst, Ernährung, Gartenwirtschaft und Erziehung lassen sich am Leben von Hermann und Mia Hesse in ihrem Gaienhofener Haus nachvollziehen.

Lernen Sie am Beispiel des Hesse-Hauses die architektonische Formen- und Farbsprache jener Zeit kennen, erfahren Sie etwas über die reformgeprägte Haushaltsführung der Familie, über Reformansätze im Garten, in der Kleidung, sehen Sie Gegenstände aus der Reformzeit in Hesses Haus an: So gelingt es eher zu verstehen, was die junge Familie Hesse reizte, ein Leben in dieser damals abgelegenen Gegend am See zu führen.

Veranstalter	Förderverein Hesse-Haus und -Garten e.V.
Ort	Mia- und Hermann-Hesse-Haus
Leitung	Dipl.-Biol. Eva Eberwein
Termine	Jeweils Sonntags 14.30 Uhr 05.04. / 03.05. / 24.05. / 21.06. / 05.07. / 02.08. / 23.08. / 20.09. / 04.10.
Anmeldung	Anmeldung erforderlich. € 12 pro Person Mitglieder des Fördervereins kostenfrei





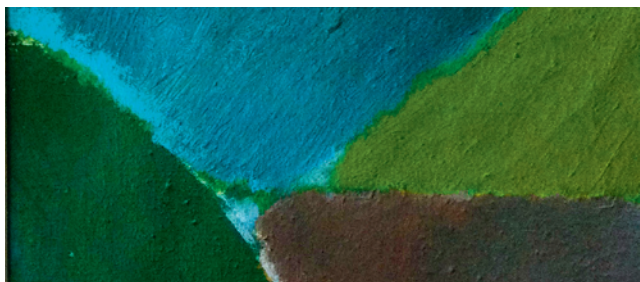
BILDKUNST IM HAUS HESSE

„(...) An den Wänden drängten sich die Bilder (...)“

Hermann Hesse, 1931

Hermann und Mia Hesse schätzten die Kunst zu Beginn des 20. Jahrhunderts außerordentlich: Die Szene befand sich im reformerischen Umbruch und etliche Maler wie Karl Stirner, Max Bucherer oder Ernst Kreidolf zählten zu ihrem Freundeskreis. Ab 1922 lebte schließlich der Zittauer Maler Walter Waentig in Hesses ehemaligem Haus. Von ihm und von anderen Künstlern, die in diesem Haus Zeit verbracht oder später auf der Halbinsel Höri gemalt haben, sind mittlerweile Werke in den Räumen zu sehen. Diese Samstags-Soirée nimmt Sie bei einem Glas Apéritif mit auf die Spuren der Maler. In Herkunft und Sujets der Werke gibt es oft spannende Details und Hintergründe zu entdecken.

Veranstalter	Förderverein Hesse-Haus und -Garten e.V.
Leitung	Monika Leister, Kunsthistorikerin, MA
Ort	Mia- und Hermann-Hesse-Haus
Termine	Jeweils Samstag 18.30 Uhr 18.04. / 06.06. / 05.09.
Anmeldung	Anmeldung unbedingt erforderlich. € 19 pro Person inkl. Apéritif





VORSCHAU / VORTRÄGE

13.09.2026

Tag des offenen Denkmals

NetzWERKE: Denkmale & Infrastruktur

09.10. - 11.10.2026

Hermann-Hesse-Tage Gaienhofen

Schülerführungen und Führungen für Gäste mit

Handicap: Bitte finden Sie mehr Informationen auf unserer Website.

Vorträge außer Haus —

Wir besuchen Sie gerne in der Winterzeit!

Sie suchen nach einem kurzweiligen Vortrag für eine Interessentengruppe bei Ihnen vor Ort? Kein Problem: Für Gruppen, Vereine, Museen können wir Vorträge mit verschiedenen Inhalten rund um das Mia- und Hermann-Hesse-Haus und den Garten anbieten.

Sprechen Sie uns an, wir unterbreiten Ihnen gerne ein Angebot für die Zeit zwischen 01.11.2026 und 01.03.2027.

20 JAHRE 2004 - 2024





ANMELDUNG

Bitte beachten Sie, dass das Hermann-Hesse-Haus ein Privathaus ist und daher dank des Engagements der Eigentümer und des Fördervereins nur zu bestimmten Zeiten geöffnet sein kann. **Aufgrund von begrenzten Kapazitäten ist eine Anmeldung zu den Führungen unbedingt erforderlich.**

Anmeldung unter

E-Mail: anmeldung@mia-und-hermann-hesse-haus.de

Tel.: + 49 (0) 77 35 / 44 06 53

www.mia-und-hermann-hesse-haus.de

Folgen Sie uns unter 

Individuelle Termine, auch für Gruppen, können gerne nach Absprache vereinbart werden.

Förderverein Hesse-Haus und -Garten e.V.

Die Einnahmen der Führungen und Veranstaltungen kommen der Vereinsarbeit zugute. Der Verein fördert und unterstützt kulturelle Veranstaltungen im Mia- und Hermann-Hesse-Haus und -Garten. Das Finanzamt Singen hat die Gemeinnützigkeit bescheinigt.

Mia- und Hermann-Hesse-Haus Gaienhofen

Hermann-Hesse-Weg 2

78343 Gaienhofen

Fotos: Eva Eberwein, Kurt Steinhausen

www.mia-und-hermann-hesse-haus.de

